

ANNO II.

MAGGIO 1921

FASC. V.

LA PIÈ

RASSEGNA MENSILE
D'ILLUSTRAZIONE
ROMAGNOLA

DIREZIONE E AMMINISTRAZIONE

VIA P. MARONCELLI 6

FORLÌ

C. C. POSTALE

PREZZO LIRE UNA

LA PIÈ

RASSEGNA MENSILE D'ILLUSTRAZIONE ROMAGNOLA
diretta da **Antonio Beltramelli e Aldo Spallicci**

Un numero separato L. 1 ■ Abbonamento annuo in Italia
L. 15 ■ Abbonamento annuo sostenitore L. 50 ■ Abbona-
mento annuo (Esteri) Frs. 20 ■ Pubblicità L. 200 pagina
intera ■ L. 125 mezza pagina ■ L. 75 un quarto di pagina.

DIREZIONE e AMMINISTRAZIONE in FORLÌ Via P. MARONCELLI 6

Per quanto concerne la réclame sulle pagine
della Rivista rivolgersi esclusivamente
alla « Pubblicità della Pié » via
Galliera numero 60,
:: Bologna ::



INCHIOSTRI DA SCRIVERE FINISSIMI E COMUNI
FISSI - COPIATIVI - PER PENNE STILOGRAFICHE
PER TIMBRI DI GOMMA E DI METALLO
GOMME LIQUIDE

BANCO BOLOGNESE

DEPOSITI A
RISPARMIO:
CONTI
CORRENTI.

TUTTE LE
OPERAZIONI
DI BANCA DI
CAMBIO DI
BORSA.



SEDE IN BOLOGNA

AGENZIE IN PROVINCIA

ZINCOGRAFICA

:: BOLOGNA ::
via Galliera, 60

Incisioni per Tipografia

ASSICURAZIONI

Istituto Nazionale

::: Ramo: VITA e RENDITE VITALIZIE :::

Mutua Nazionale

Associazione a premio fisso con partecipazione agli utili nella misura del 40 0/0 in
proporzione dei premi pagati

Esercisce i Rami : INCENDI — GRANDINE —
DISGRAZIE ACCIDENTALI — RESPONSABILITÀ
CIVILE — TRASPORTI — MORTALITÀ BESTIAME

Agente generale per la Provincia di Forlì - Circondario di Rocca S. Cas-
siano e Repubblica S. Marino: Cav. FRANCESCO MELLI - Forlì,
via G. Garibaldi, num. 22 (telef. n. 139) palazzo Marchese Albicini, Forlì

Società Anonima "BONAVITA" - Forlì

Capitale versato L. 1.200.000 -- Casella Postale 57 -- Telefono 3 -- Telegrammi Bonavita-Forlì

Premiata unica Fabbrica di FELTRO BATTUTO PER USI TECNICI INDUSTRIALI
e di ACCESSORI e BUFFETTERIA da CACCIA ed Articoli per Sport, Viaggio e Turismo

Il FELTRO BATTUTO interessa tutti gli stabilimenti perchè ha necessariamente **APPLICAZIONI TECNICHE IN QUALSIASI INDUSTRIA**: Costruzioni ferroviarie e cantieri navali -- Aviazione -- Automobili, carrozzerie -- Industrie metallurgiche e meccaniche; chimiche, elettriche ed elettrochimiche -- Industria del freddo -- Vetrerie e laterizi -- Litografiche -- Concerte e calzaturifici -- Tappesieri ecc. ecc.

REPARTO FELTRO - Feltri battuti per qualsiasi applicazione tecnica e industriale

Feltri speciali per fasciature, imballaggi -- per imbottiture -- a secco isolanti del calore per tubi e caldaie -- per rivestimento carri frigoriferi e casse isotermitiche -- per rivestimento fiasche alluminio -- per guarnizioni paraolio -- pareti -- compattissimi per cilindri da presse -- per filtrare ecc.

Feltri finissimi per laboratori di precisione ed applicazioni speciali.

Dischi, con e bruniti di feltro per la pulitura e brunitura delle armi e dei metalli -- Dischi per lavorazione specchi e cristalli.

Rondelle otturatori e paraolio per vagoni ferroviari e per automobili -- Tubi di feltro per macchine da laterizi -- Parasolpi per telai da tessitura -- Strisce per condutture e coperture -- Stoppini per oliatori -- Filtri per liquidi -- Feltri per pianoforti.

Feltri per applicazioni ortopediche -- Piedi e mani di feltro -- Scarponi di feltro e scarpe per pastifici e

polverifici -- Pautofole, pianelle e scarpette feltro -- Feltroni per culla -- Portenfant -- Solette feltro.

Feltri colorati per selleria -- Sottosella di feltro per qualsiasi sella (a copertina e sagomati -- rinforzati al garrese -- a double face) con e senza guarnizioni cuoio -- Feltri per tappeti, per pedana e per copertura tavoli -- Feltri per fondo pantofole e per calzature -- Feltri per calzaretta -- Feltri per giocattoli.

Feltri brevettati per timbrare -- Bollatoi e cuscinetti per inchiostro -- Feltri per macchine da scrivere -- Feltri per inumidire le tele del copialettore -- Nettalavagne e nettacoltelli -- Feltri per lucidare i pavimenti e spazzole per calzature.

Coprisella, pedali, freni e manopole di feltro, per biciclette e motocicletta -- Sottobicchieri e sottocoppe di feltro, stampati o no -- Mazzi per grancassa e battitimpani -- Coprisiede, ecc.

:: :: **Si eseguisce qualsiasi lavoro speciale di feltro su campione o disegno** :: ::

REPARTO BORRE -- Dischi di feltro (borre) e di cartone (cartoncini) d'ogni tipo e qualità pel caricamento delle cartucce da caccia e da guerra.

REPARTO BUFFETTERIA -- Accessori, buffetteria e chincaglieria da caccia (escluse le armi e le munizioni). Articoli per sport, viaggio e turismo. -- **BUFFETTERIA MILITARE**

:: :: **Cataloghi illustrati e listini prezzi a richiesta -- ESPORTAZIONE** :: ::

TIP. LEGA - FAENZA

Corso Mazzini
num. 31



TIP. LEGA - FAENZA

Corso Mazzini
num. 31



Lavori tipografici d'ogni specie

FORLÌ

ESPOSIZIONI ROMAGNOLE

RIVNITE

1921



LA MOSTRA DI BELLE ARTI

La Pié si è vestita a festa e invita i suoi lettori a questa sagra dell'arte romagnola che è l'Esposizione di Forlì. Non eccelse cose vi ànno inviato i pittori ed i scultori della regione ma quanto di meglio oggi vi si dipinge e scolpisce. Ognuno veda quanti sono e quanto valgano i nostri artisti anche attraverso la riproduzione fotografica delle opere loro, ognuno valuti con giusto criterio la frase « Romagna artistica ».

La terra che ebbe nel passato (fuor dell'oasi meravigliosa del Melozzo) i fiori della Rinascenza per i semi che il buon vento dell'arte vi disseminò dalla contigua Toscana, non ebbe tentennamenti tra il giardino e il campo e questo dissodò con tenacia romana e su questo legò all'olmo il tralcio della

ombrata albana e del sanguigno sangiovese. Gente sana e di lavoro.

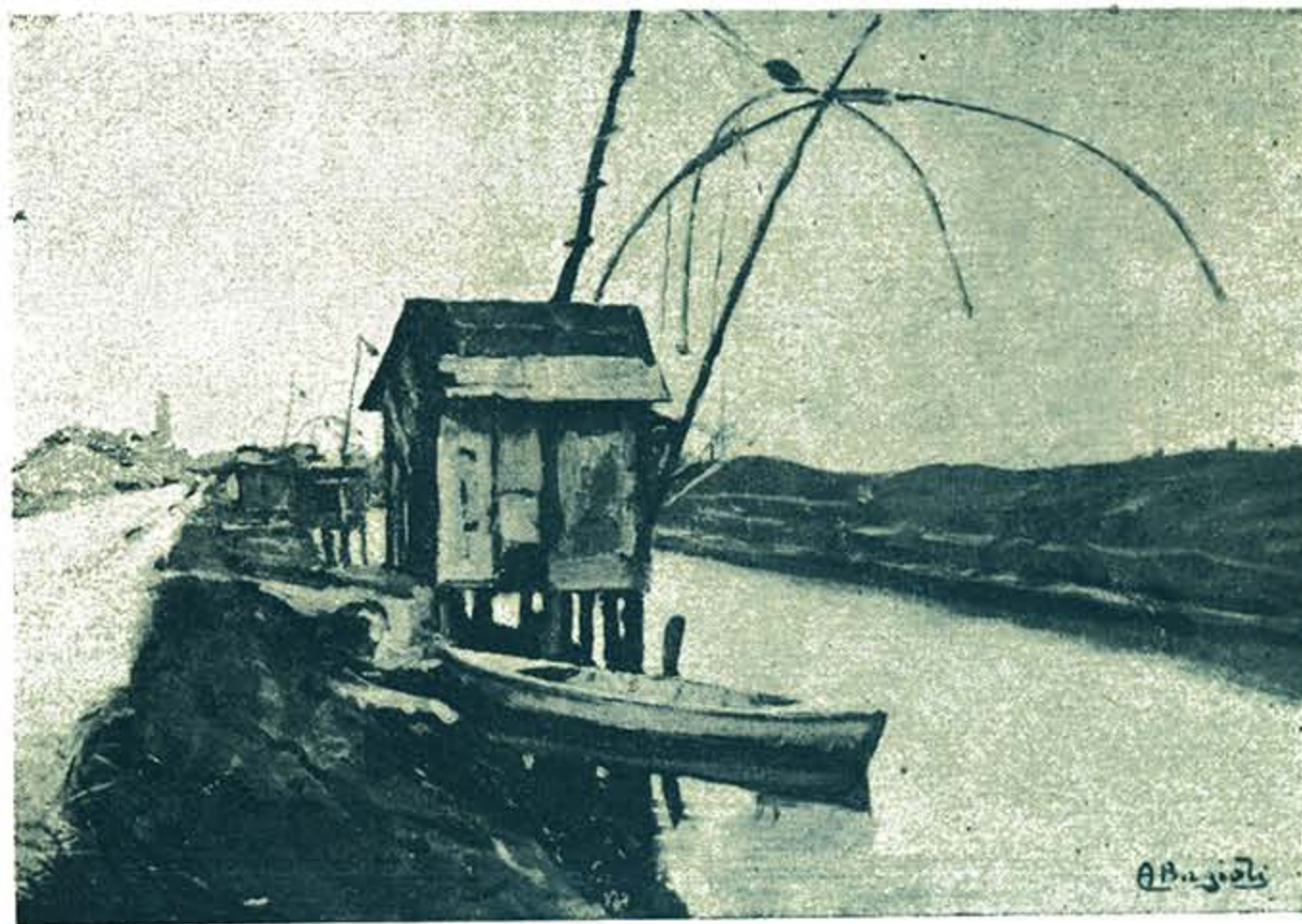
Oggi vuol coltivare il suo basilico a' suoi davanzali, oggi pretende altro pane che non sia la sua ottima piada.

Possiamo datare da questa Esposizione forlivese la nuova storia dell'arte romagnola e dire ai nostri: ecco, noi siamo orgogliosi della vostra opera più o men insigne, più o men modesta, ecco noi vogliamo rivedervi almeno ogni biennio raccolti assieme per misurare la vostra strada, per aiutarvi a costituire la bella compagnia degli artisti romagnoli che non abbia solo il cemento della comunione dei natali, ma risenta nella tela e nel marmo e nel bronzo l'anima della nostra terra.

Questo per la vostra gloria e per il nostro orgoglio.

La Pié

Alessandro
Bagioli



“Casotto da pesca,”
(Cesenatico)

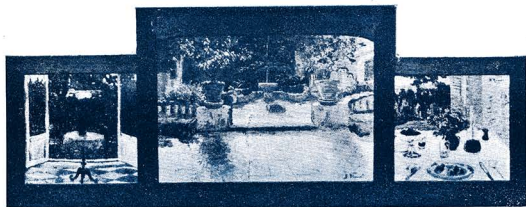
PITTURA

Amleto
Montevicchi



“Nelle cave
di gesso,,

(Fot. C. Celli - Forlì)



Bianca Minucci

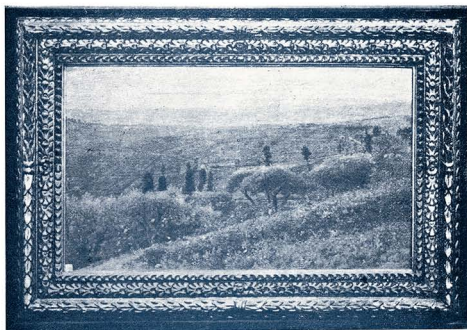
(Fot. C. Celli - Forlì)

Trittico “I Giardini,,

Alessandro Bagioli



„La Giulia „



Norberto Pazzini

„Sorge il mattino „

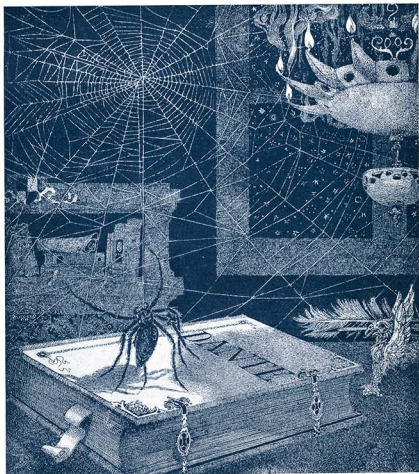
(Fot. C. Celli - Forlì)

Domenico Baccarini



"Autoritratto",

Guerrini



"Ex libris",
per uno studioso
di Dante



Antonio Maria Nardi "Ritratto „

(Fot. C. Celli - Forlì)



Orazio Toschi "Eco di campane a festa „

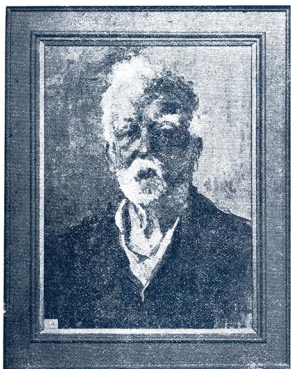
(Fot. C. Celli - Forlì)

T. Zauli



"Mia madre „

(Fot. C. Celli - Forlì)



Severi

(Fot. C. Celli - Forlì)

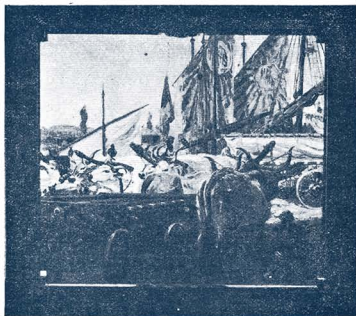
" Venenzi „



Casati

" Ritratto del tenore Borgatti „
(Fot. C. Celli - Forlì)

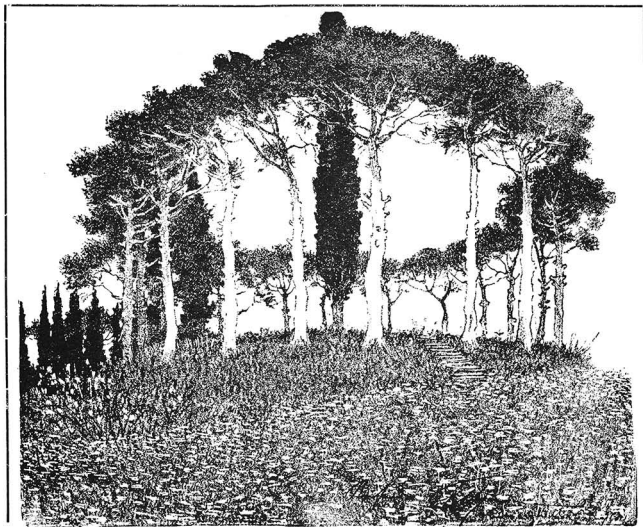
Tommaso Della Volpe



" Le vele e i plaustri „

(Fot. C. Celli - Forlì)

BIANCO E NERO

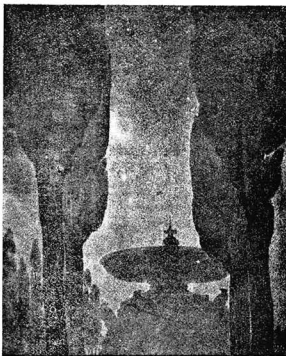


G. Ugonia

„Sul colle „



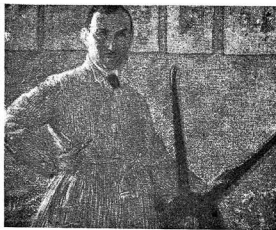
Augusto Gardelli "Testa di vecchio",
(Fot. C. Celli - Forlì)



Giovanni Guerrini "Quiete",



Alberto Salietti "I due morti",
(Fot. C. Celli - Forlì)



G. Ugonia "Autoritratto",
(Fot. C. Celli - Forlì)



Polenta "Il colle di Conzano „



Polenta "Avanzi del castello „

Silografie originali di Romeo Musa

Romeo Musa



"S. Donato „



Giannetto Malmerendi

„Case di Birrocciai „



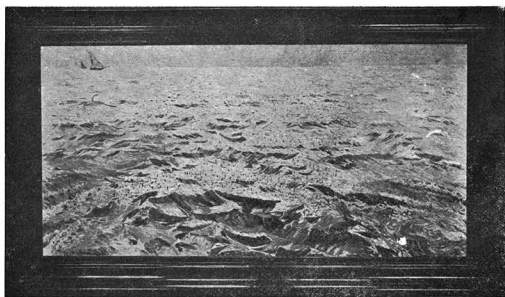
Gino Barbieri

„Vita di guerra „

Giordano Severi



"Pescatore .."



Veispignani

(Fot. C. Celli - Forlì)

"Marina sul meriggio .."

SCULTURA



Tullo Golfarelli "Cavalcata di najadi e sirene."

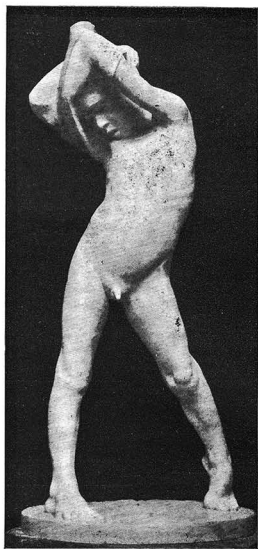


Cellini "Testa di fanciulla", (gesso)

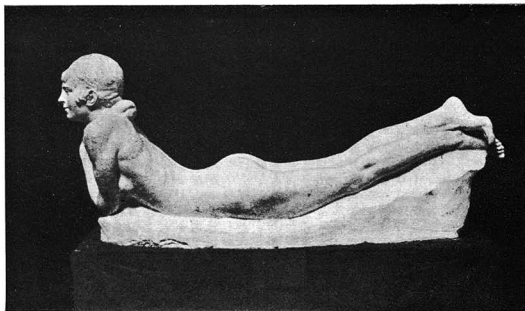


Casalini "Testa di donna", (bronzo)

Ercole Drei



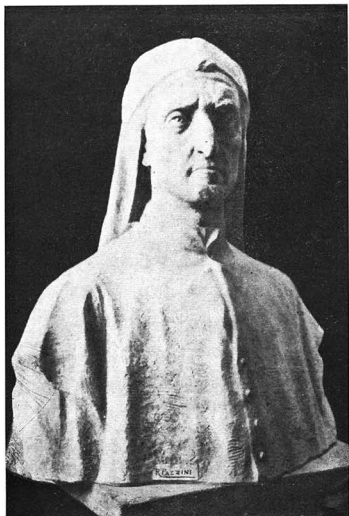
"Bambino che si sveste .."



Bernardino Boifava

"Piccola nave .."

R. Pazzini



" Dante „

Montini



" Capretta „



R. Pazzini

"Gentildonna,,



E. Drei

"Mia moglie,,

Ettore Lotti



"Maschera del violinista Gironi,,

ALDO SPALLICCI - redattore responsabile

Stampato a Faenza nello Stabilimento Tipo-

Litografico di FRANCESCO LEGA in

corso Mazzini 31, con clichés della

ZINCOGRAFICA di Bologna

Cioccolata AIGLE

Caramelle all'Uovo

Squisita specialità della

FABBRICA ITALO-SVIZZERA

Sede Centrale Ferrara

Succursali in Romagna:

RAVENNA — *Via Romolo Gessi, 1*

RIMINI — *Via Gambalunga, 5*

FAENZA — *Via Mazzini, 8*

*La Fabbrica Italo-Svizzera espone i suoi prodotti
nella sezione Industrie Alimentari.*

*Partecipa col proprio campionario alla Fiera Na-
vigante sul Yacht Reale « Trinacria »*

CREDITO ROMAGNOLO

SOCIETÀ ANONIMA - CAPITALE VERSATO E RISERVE L. 5.704.141,87:

Sede Sociale e Direzione Generale in BOLOGNA Via Oberdan
(già Cavallera) n. 9, palazzo proprio

XXVI ESERCIZIO 1921 :: BANCA REGIONALE FONDATA NEL 1896 :: XXVI ESERCIZIO 1921

FILIALI nei principali centri delle tre provincie di BOLOGNA - FORLÌ e RAVENNA

EMISSIONE IMMEDIATA E GRATUITA DI PROPRI ASSEGNI CIRCOLARI
garantiti da deposito presso la Banca d'Italia a norma di legge

Gli **Assegni Circolari** del **Credito Romagnolo**, largamente usati dai Commercianti ed Industriali della Regione, sono pagabili a vista e gratuitamente in tutta Italia presso oltre 2500 filiali di Banche, Casse di Risparmio ed Istituti di Credito corrispondenti.

DEPOSITI FIDUCIARI in contanti e in titoli a fine 1920 L. 154 milioni
ASSEGNI CIRCOLARI della Banca emessi nel 1920 . . . > 521 milioni
MOVIMENTO GENERALE CONTABILE del 1920 . . . > 8 miliardi

ANTICHE FONTI SALUTARI

DI

CORTICELLA

INSUPERABILE ACQUA MINERALE DA TAVOLA



Direttore-Proprietario EMIDIO BISSI

Fabbrica di GIOCATTOLE

Grande produzione di Bambole e Bambo-
lotti eseguiti su modelli di rinomati artisti

LA REGINETTA DELL'ARTE GAIA
è la più perfetta, la più bella, la
più simpatica delle bambole di
tutto il mondo.

Nel Caffè
e Pasticceria

L. LAGHI

DI FORLÌ

trovasi sempre il mi-
glior caffè, il gelato
più squisito, i
dolci più fini

Corso V. E., 6 - Telefono n. 6

Stabilimento a vapore Marmellate Sciroppi e affini NARSETE LAGHI - FORLÌ



SPECIALITA'

Cotognate
Sciroppo di marena con frutti

The advertisement is framed in an Art Deco style. At the top, a decorative border consists of a row of small white vessels with orange caps. Below this is a central circular emblem with a sunburst pattern and the word 'Levit' in a script font. A horizontal band of black and white rectangular patterns follows. The main illustration is enclosed in a white rectangular frame. At the top of this frame is a large orange circle containing a perfume bottle with a label that reads 'L. MAJOCCHI' and 'F. MAJOCCHI'. Below the bottle is a large, black, winged beetle with its wings spread. Two women, depicted in a stylized, ancient Egyptian manner, stand on either side of the beetle, their arms raised as if presenting it. They wear patterned dresses with orange and white polka dots. The background of the central frame is white. The entire advertisement is set against a dark background.

LOZIONE
PRO
CAPILLIS

DETERSIVA-ANTIFURFURICA-PROFUMO FOUGÈRE
FORMULA DEL PROF. D. MAJOCCHI
BOLOGNA - LEVIT - Via Galliera 231